

Mitigeur Skin

Mitigeurs

Code: 8424 100



CARACTÉRISTIQUES

PLAQUE DE MARQUAGE Tous les mitigeurs Foster sont équipés d'une plaque de renforcement qui assure une parfaite stabilité sur tout évier.

ROTATION CHEMINÉE Tous les mitigeurs sont équipés d'un grand angle de rotation. Certains modèles permettent une rotation complète à 360°.

DÉTAILS

Type de mitigeur Mitigeur à bec pivotant et articulé

Matériau Acier inoxydable AISI 316

Textures Satiné

Angle de rotation 360°

Base d'appui ø50 mm

Cartouche À disques céramiques

Trou mitigeur

ø35 mm

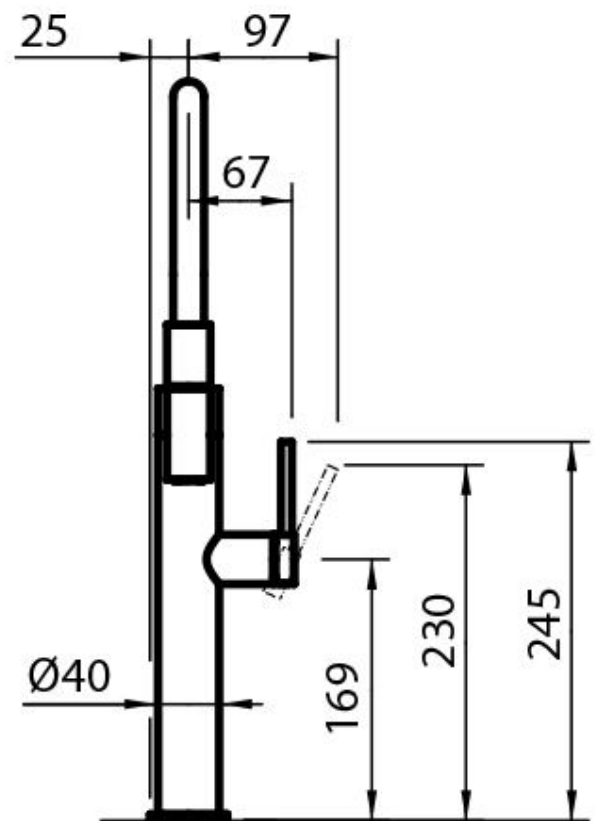
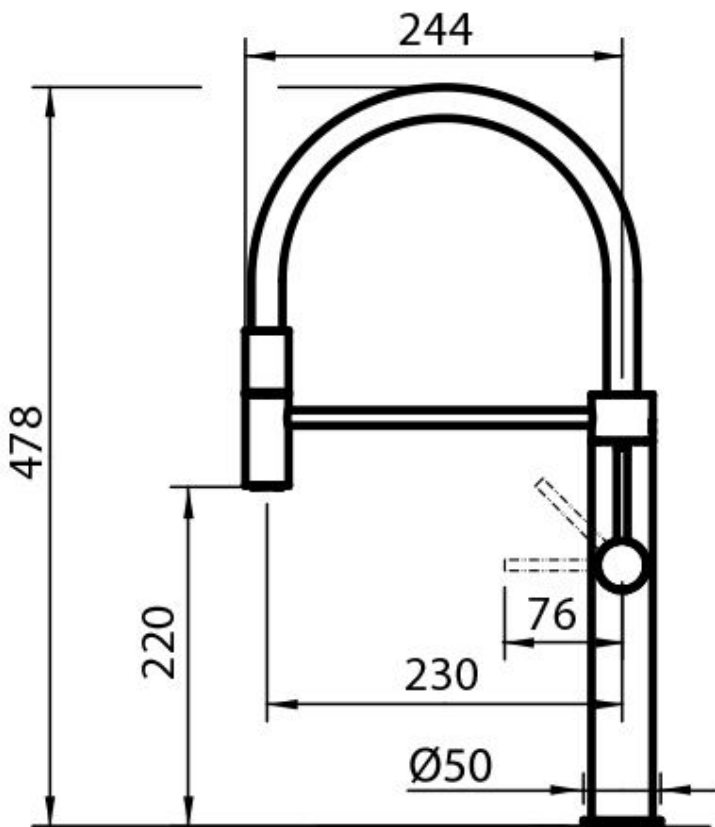
Partie esthétiques

Pièces esthétiques en acier AISI 316

Épaisseur maximale du top

40mm

DESSINS TECHNIQUES



GALERIE

