

## Piano cottura KE

Piani cottura a gas

Codice: 7603 032



### CARATTERISTICHE

#### ACCENSIONE SOTTOMANOPOLA

Massima libertà di movimento con l'accensione elettrica sottomanopola, caratteristica comune a tutti i modelli, che permette l'attivazione della fiamma con una sola mano.

#### BRUCIATORI III SERIE

bruciatori III<sup>^</sup> serie: risparmio 20% di gas. Garantiscono un'efficienza ben superiore agli standard europei. Inoltre, la migliore combustione del gas permette di sviluppare maggiori potenze. Dal punto di vista della sicurezza, il sistema bloccante tra coperchio e spartifiamma garantisce il perfetto posizionamento e maggiore praticità nella pulizia.

#### BRUCIATORI SPECIALI

Molti piani Foster sono dotati di bruciatori speciali, con due o tre corone di fuoco che aumentano di molto la potenza erogata e la superficie riscaldata direttamente. Nei modelli DUAL inoltre le due corone di fuoco sono indipendenti, rendendo questi bruciatori perfetti sia per cotture intensive che delicate.

#### COTTURA SICURA

Tutti i piani Foster sono dotati di valvole di sicurezza che, nel caso di accidentale spegnimento della fiamma, interrompono l'erogazione del gas in tempi velocissimi.

#### GRIGLIE IN GHISA

La ghisa è il materiale perfetto per la griglia di un piano cottura per le tante proprietà che lo contraddistinguono: alta capacità termica che migliora i rendimenti della cottura; peso e stabilità che migliorano la sicurezza; robustezza che mantiene inalterato nel tempo l'aspetto originale; facilità di pulizia.

#### INVASO INCLINATO

L'invaso inclinato accomuna lavello e piano cottura nella stessa collezione creando un abbinamento di grande classe, funzionale nell'utilizzo e nella pulizia delle superfici.

## ULTRAPIATTI

I modelli ultrapiatti sono il classico esempio di incontro tra estetica e funzionalità. Eleganti griglie, che formano un'unica ampia superficie, sulla quale spostare le pentole in piena sicurezza.

## DETTAGLI

Bordo Installazione	Standard (Bordo 8 mm)
---------------------	-----------------------

Finitura	Spazzolato Foster
----------	-------------------

Materiale	Acciaio inox AISI 304
-----------	-----------------------

Texture	Spazzolatura in linea
---------	-----------------------

Alimentazione	220-240 V; 50/60 Hz
---------------	---------------------

Dimensioni	860x500 mm
------------	------------

Dimensioni base	90cm
-----------------	------

Elemento riscaldante	5 fuochi
----------------------	----------

Foro incasso	840x480 mm
--------------	------------

Griglie	Griglie in ghisa e coprispartifiamma smaltati
---------	---

Larghezza	86 cm
-----------	-------

Potenza totale	9.500 W
----------------	---------

Ausiliare	2x1.100 W
-----------	-----------

Semirapido	2x1.750 W
------------	-----------

Tripla corona	3.800 W
---------------	---------

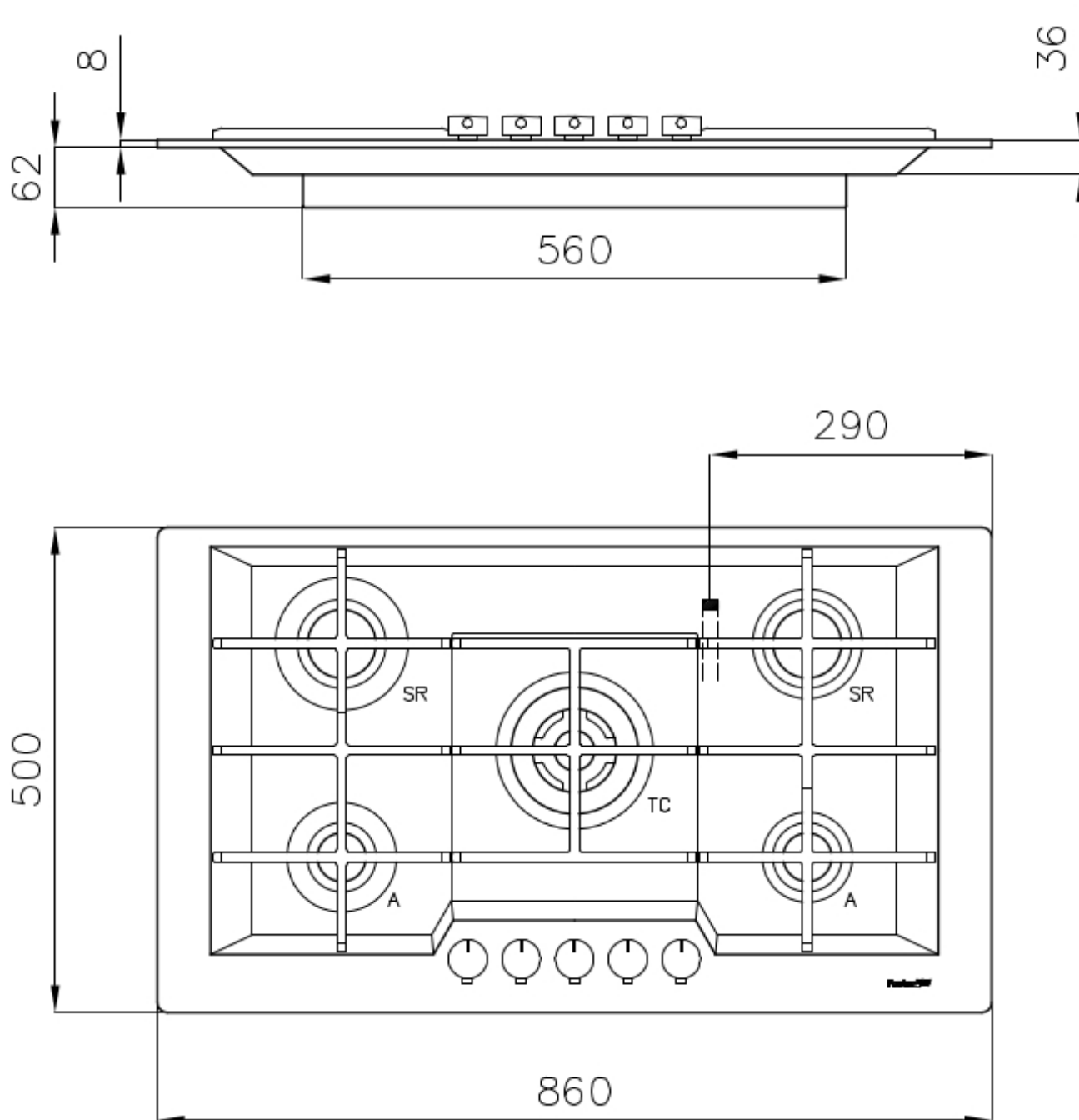
Sicurezza	Valvolatura di sicurezza con termocoppia ad intervento rapido
-----------	---

Tipo di accensione	Accensione elettrica sottomanopola
--------------------	------------------------------------

Tipo gas	Collaudato per installazione con Gas metano, set ugelli GPL inclusi.
----------	--

Tipologia	Piano Cottura a Gas
-----------	---------------------

## DATI TECNICI



## GALLERIA FOTOGRAFICA



## ACCESSORI OPZIONALI



Porta Wok in Ghisa

## ABBINAMENTI CONSIGLIATI



Cappa d'aspirazione Amélie



Lavello KE Filotop sopra