

Piano cottura Veronika filotop 7367 032

Piani cottura

Codice: 7367 032



CARATTERISTICHE

ACCENSIONE SOTTOMANOPOLA

Massima libertà di movimento con l'accensione elettrica sottomanopola, caratteristica comune a tutti i modelli, che permette l'attivazione della fiamma con una sola mano.

BRUCIATORI III SERIE

bruciatori III[^] serie: risparmio 20% di gas. Garantiscono un'efficienza ben superiore agli standard europei. Inoltre, la migliore combustione del gas permette di sviluppare maggiori potenze. Dal punto di vista della sicurezza, il sistema bloccante tra coperchio e spartifiamma garantisce il perfetto posizionamento e maggiore praticità nella pulizia.

COTTURA SICURA

Tutti i piani Foster sono dotati di valvole di sicurezza che, nel caso di accidentale spegnimento della fiamma, interrompono l'erogazione del gas in tempi velocissimi.

GRIGLIE IN GHISA

La ghisa è il materiale perfetto per la griglia di un piano cottura per le tante proprietà che lo contraddistinguono: alta capacità termica che migliora i rendimenti della cottura; peso e stabilità che migliorano la sicurezza; robustezza che mantiene inalterato nel tempo l'aspetto originale; facilità di pulizia.

DETTAGLI

Finitura

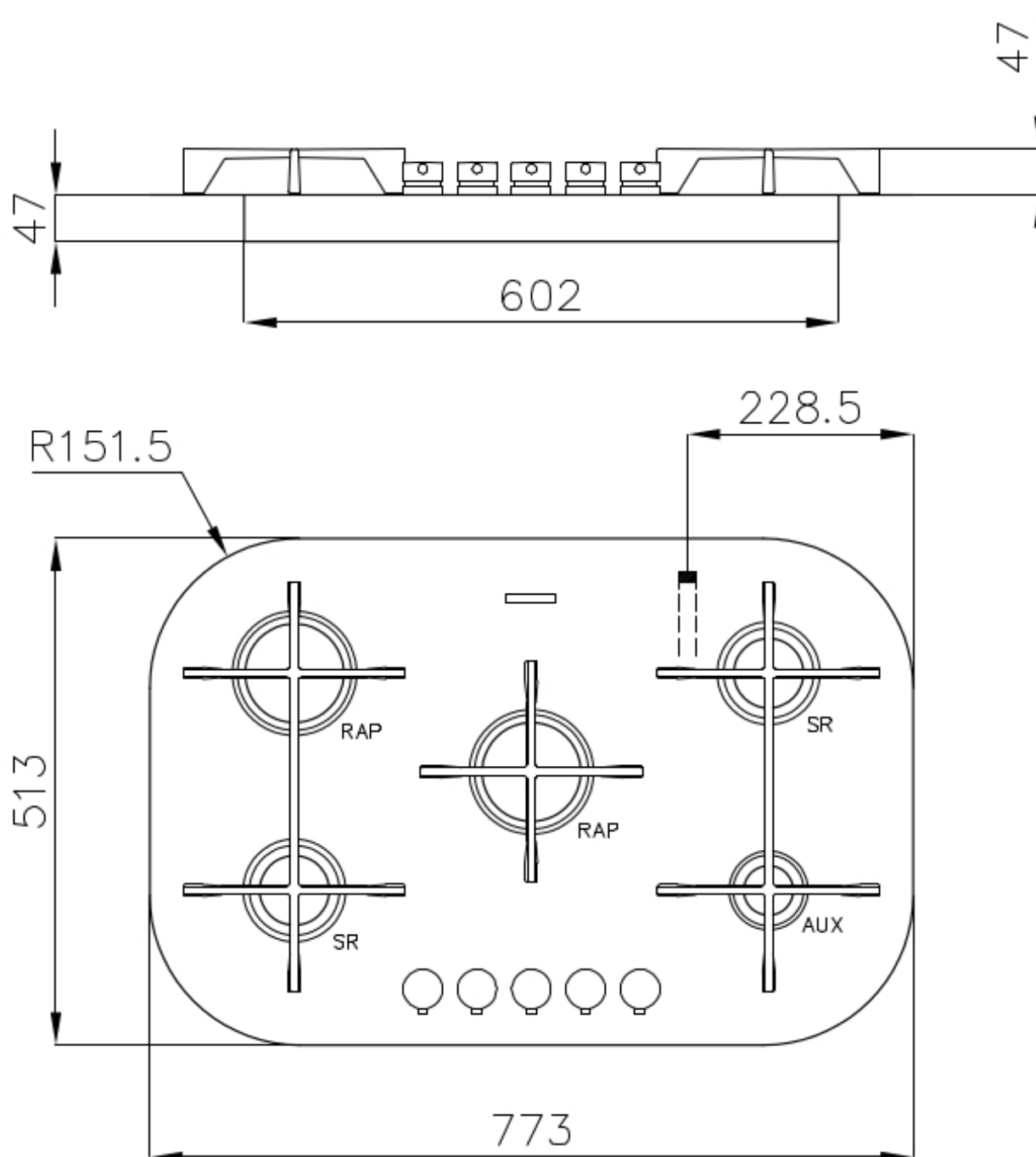
Spazzolato Foster

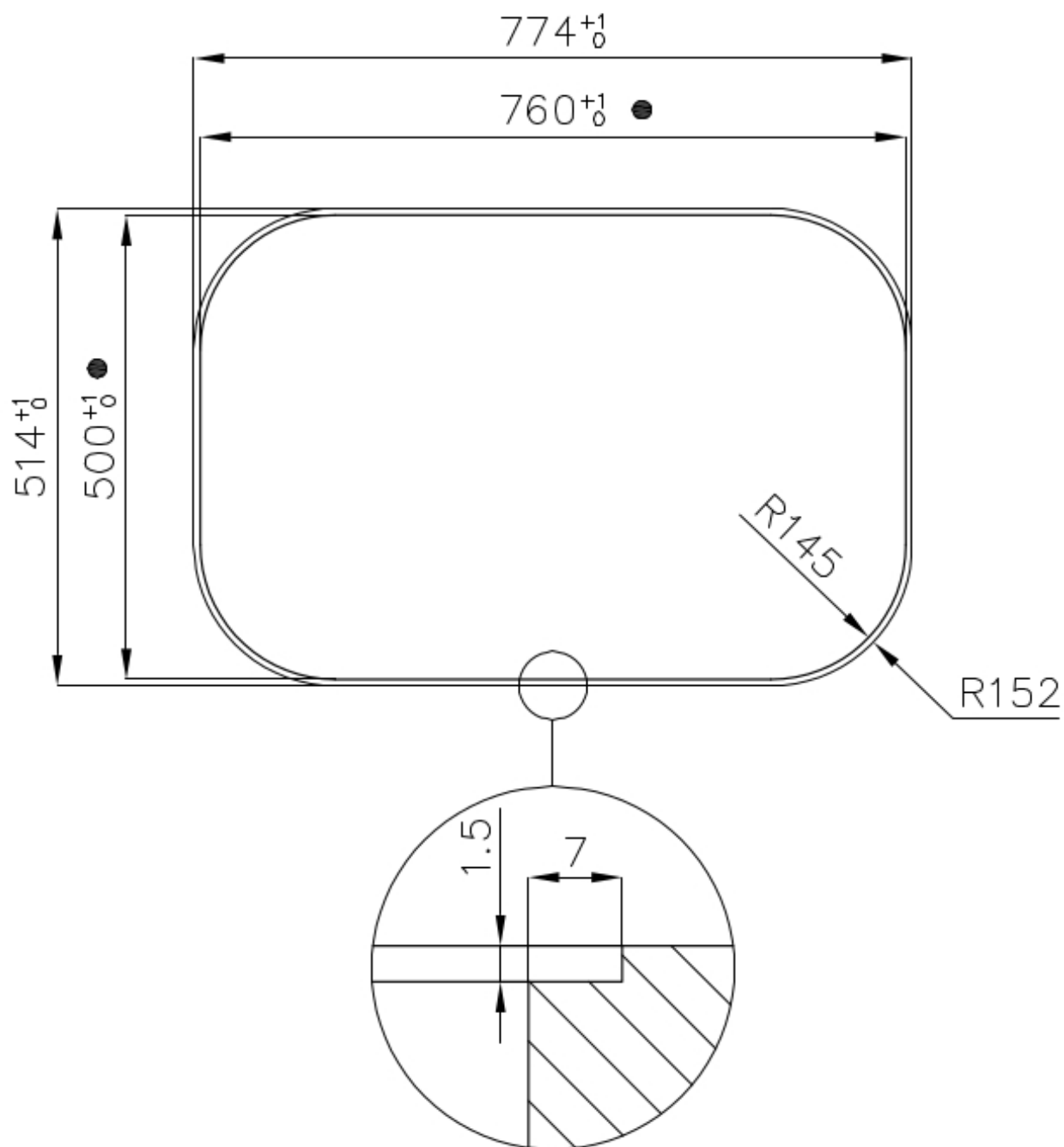
Materiale

Acciaio inox AISI 304

Texture	Satinato
Alimentazione	220-240 V; 50.60 Hz
Bordo Installazione	Filotop FTS
Dimensioni	773x513 mm
Dimensioni base	77cm
Elemento riscaldante	5 fuochi
Foro incasso	Vedi scheda tecnica (per tutti i modelli FT/FTS e Sottotop)
Griglie	Griglie in ghisa e coprispartifiamma smaltati
Potenza totale	10.600 W
Ausiliare	1.100 W
Semirapido	2x1.750 W
Rapido	2x3.000 W
Sicurezza	Valvolatura di sicurezza con termocoppia ad intervento rapido
Tipo di accensione	Accensione elettrica sottomanopola
Tipo gas	Collaudato per installazione con Gas metano, set ugelli GPL inclusi.

DATI TECNICI





- Built-in cut out for FTS – Foratura per installazione FTS

ABBINAMENTI CONSIGLIATI



Cappa d'aspirazione KS Lux 2504
094



Lavello Tornado 1079 660